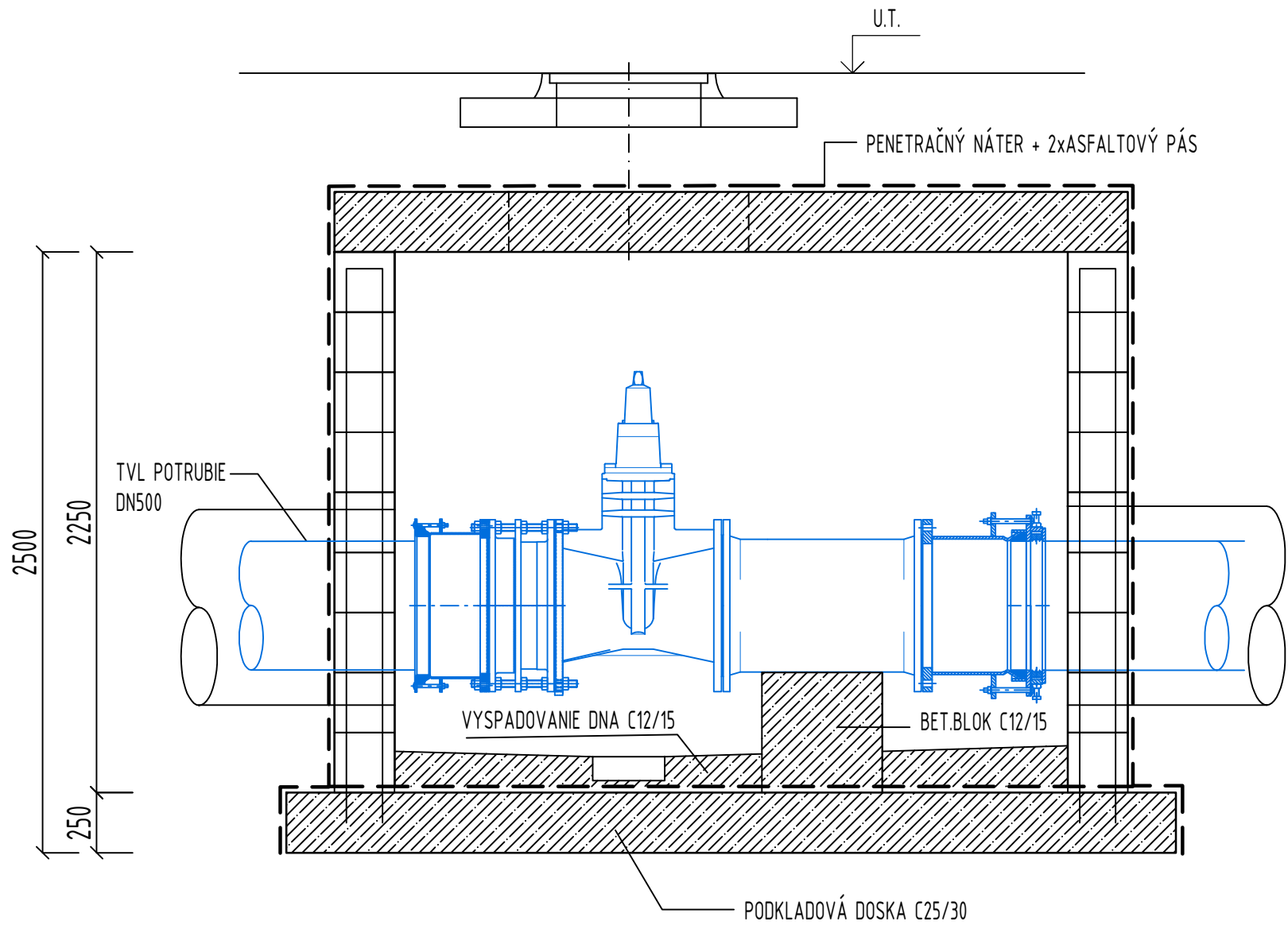
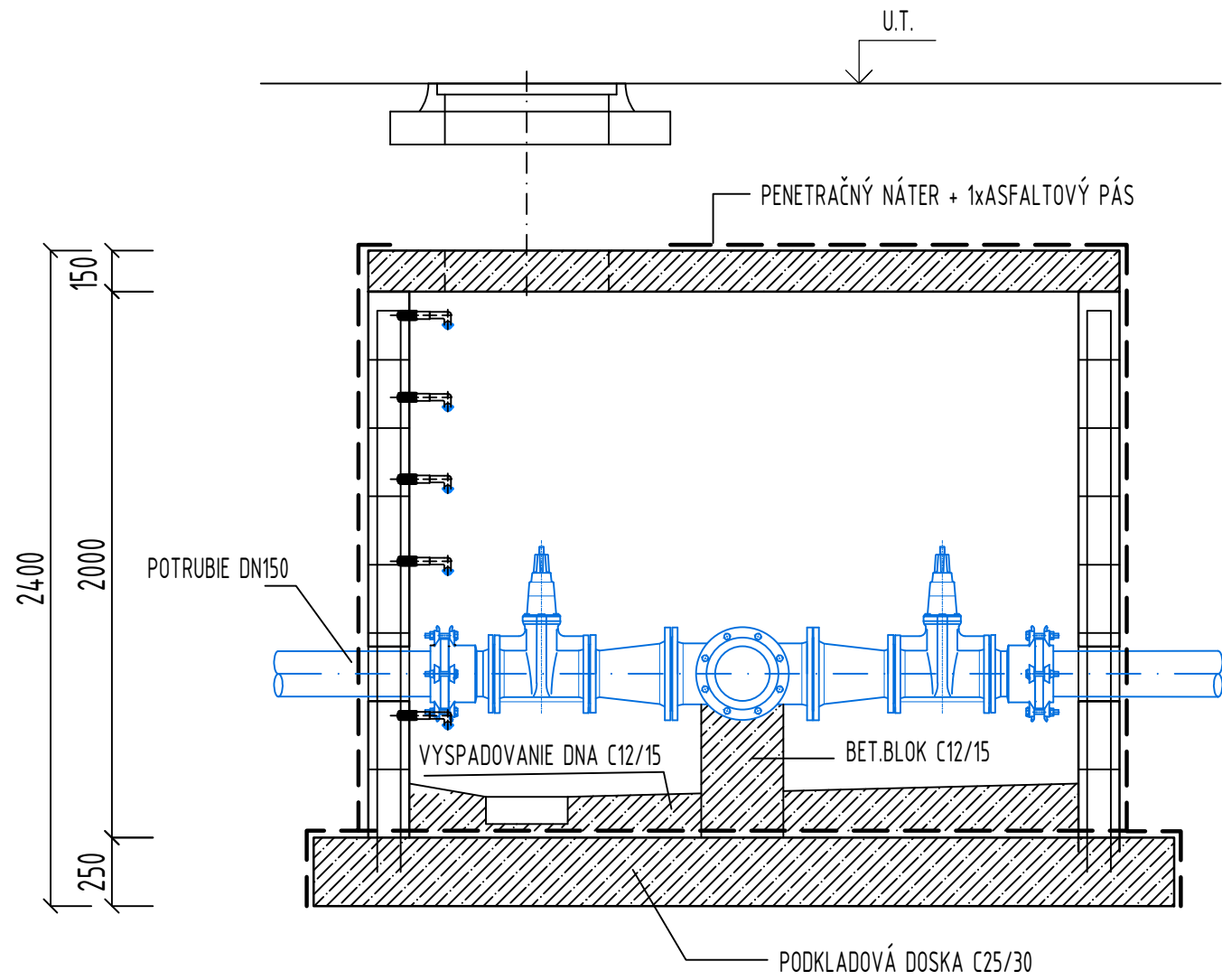


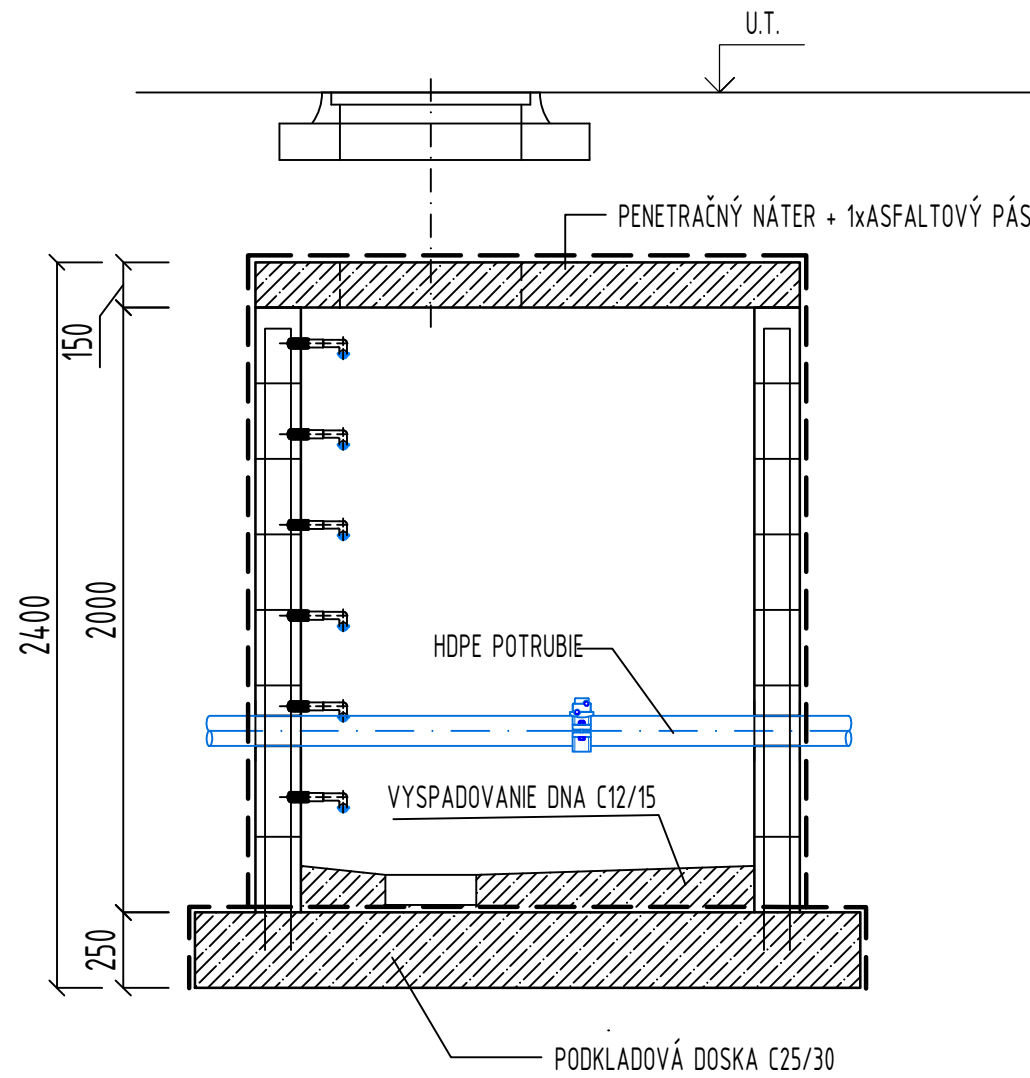
ARMATÚRNA ŠACHTA AŠ1  
REZ A-A  
M 1:25



ARMATÚRNA ŠACHTA AŠ2  
REZ B-B  
M 1:25



VODOMERNÁ ŠACHTA VŠ1  
REZ C-C  
M 1:25

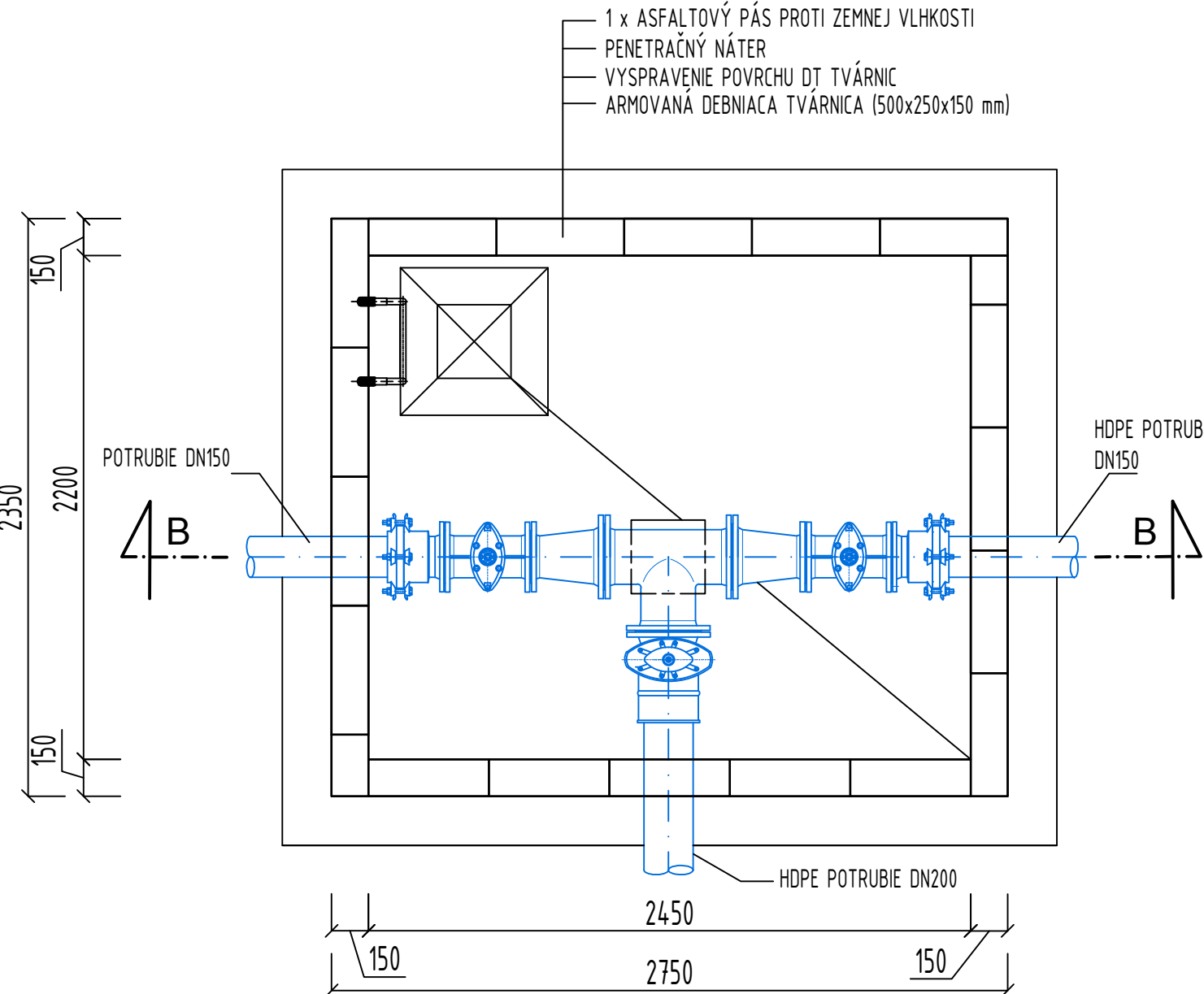
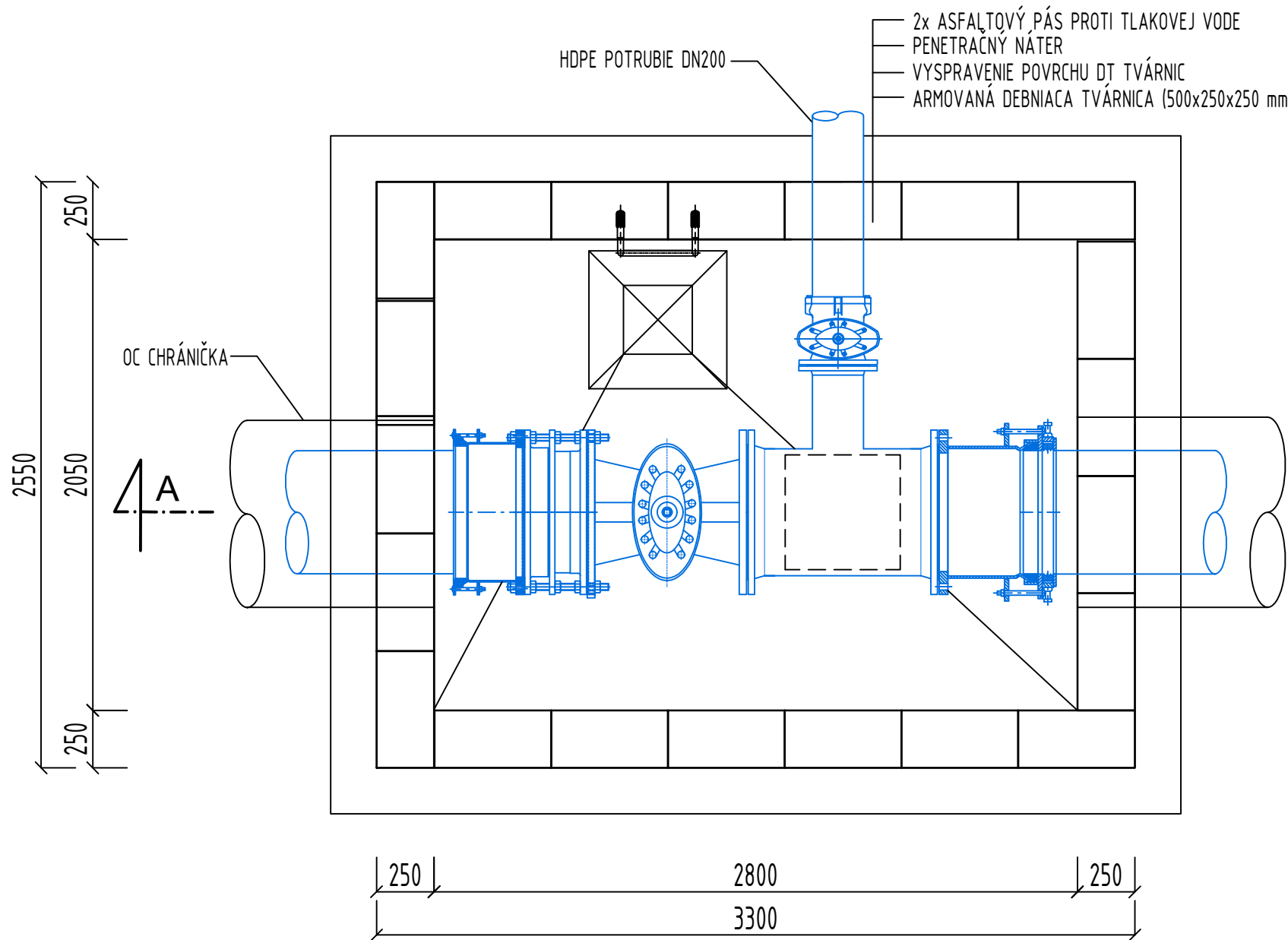


POZNÁMKA:  
- PRI KLADENÍ VRSTVIE ASFALTOVÝCH PÁSOV JE POTREBNÉ DODRŽAŤ ZHODNÝ SMER UKLADANIA  
- HORNÁ VRSTVA IZOLÁCIE MUŠÍ BYŤ POUŠNUTÁ O POLOVICU ŠÍRKY, PRIČOM JEDNOTLIVÉ SPOJE NEMÔŽU BYŤ NAD SEBOU  
- ROHY A KÚTY JE VHDNÉ ZOSILNIŤ PRÍDAVNÝM PÁSMO

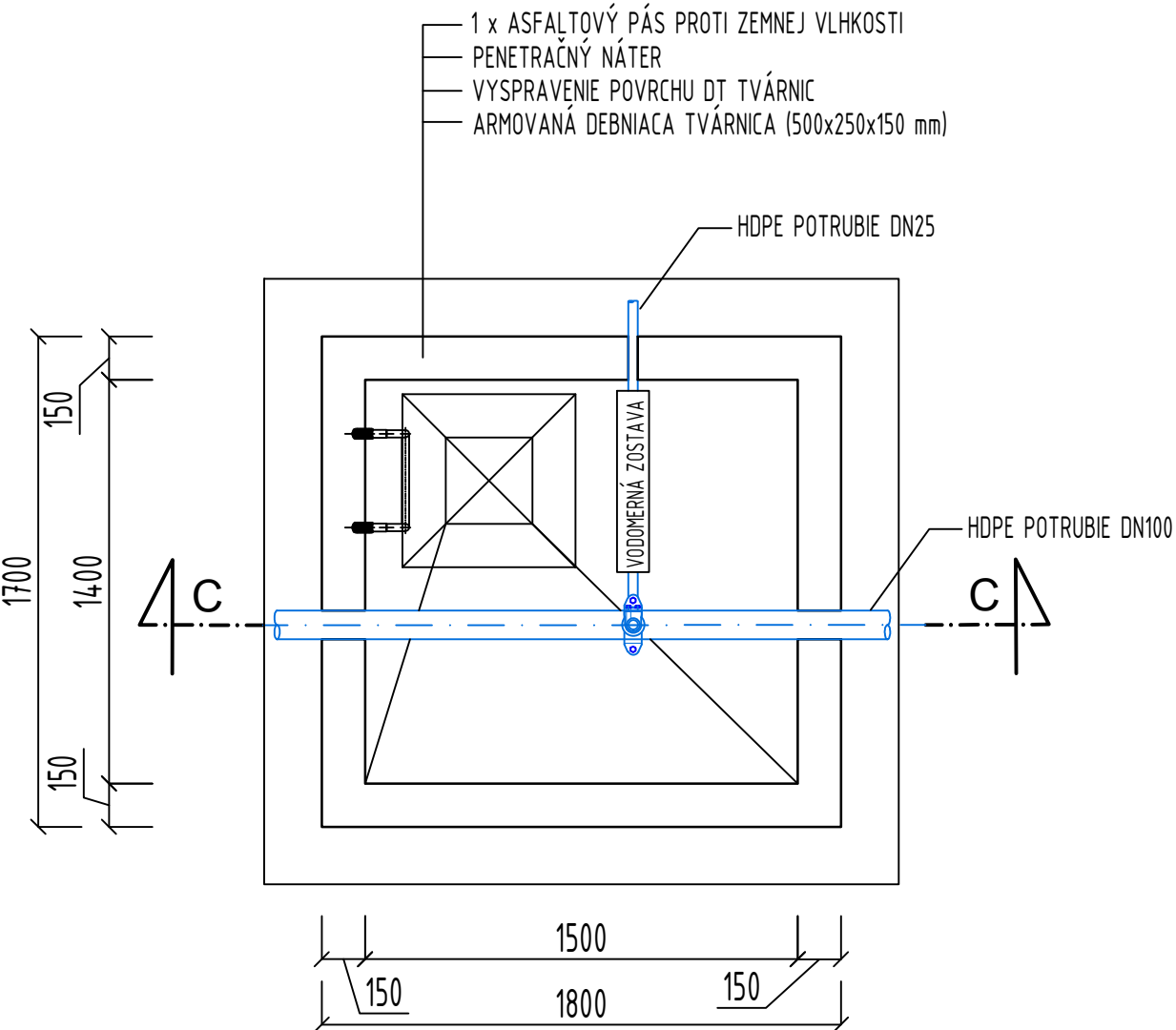


MINISTERSTVO  
DOPRAVY A VÝSTAVBY  
SLOVENSKEJ REPUBLIKY

PÔDORYS  
M 1:25



PÔDORYS  
M 1:25



Výškový systém: Bpv  
Súradnicový systém: S-JTSK v realizácii JTSK

Manažér projektu:	Ing. Ján Tóth	
Hlavný inžinier projektu:	Ing. Marek Balko	
Generálny projektant:	Združenie MET Košice	
Investor - stavebník:	KOŠICE	Mesto Košice Trieda SNP 48/A 040 11 Košice
Základové číslo:	2016	
Stupeň - účel:	DSP	



Zodpovedný projektant objektu:	Ing. Ľubomír Chromý	
Navrhol - vypracoval:	Ing. Miroslav Michalec	
Kontroloval:	Ing. Pavol Mariňák	
Kraj:	Košický	Okres: Košice
Stavba:	KE, Modernizácia električkových tratí MET v meste Košice, 2. etapa	
UCS:	UCS 18 Obratisko Važecká	
Objekt/súbor:	SO 18-08-01 Obratisko Važecká, ochrany a úpravy rozvodov vodovodných potrubí	
Názov prílohy:	Vodovodné šachty	
Stupeň - účel:	DSP	
Základové číslo:	2016	
Dátum:	09/2022	
Počet A4:	8x44	
Mierka:	1:25	
Časť:	Súprava:	
Príloha:	6	

